



**КОМИТЕТ ИМУЩЕСТВЕННЫХ ОТНОШЕНИЙ
АДМИНИСТРАЦИИ ПЕРМСКОГО МУНИЦИПАЛЬНОГО ОКРУГА**

РЕШЕНИЕ _____ 469
о размещении объектов № _____

Пермский край
Пермский округ

03.03.2023

Комитет имущественных отношений администрации Пермского муниципального округа разрешает Захаровой Галине Лукиничне (паспорт 57 04 588399 выдан 21.01.2005 Управлением внутренних дел Свердловского р-на гор. Перми) почтовый адрес: г. Пермь, ул. Швецова, д. 4, кв. 25.

размещение объекта «Элементы благоустройства территории, в том числе малые архитектурные формы, за исключением некапитальных нестационарных строений и сооружений, рекламных конструкций, применяемых как составные части благоустройства территории»

на землях государственная собственность на которые не разграничена на срок 1 год с 28.03.2023г. по 27.03.2024г.

Местоположение: Пермский край, Пермский муниципальный округ.

Приложение: схема предполагаемых к использованию земель или части земельного участка.

Особые условия использования:

1. Без права возведения объектов капитального строительства, без права регистрации объектов капитального строительства, без права возведения ограждения, с правом свободного доступа неограниченного круга лиц.

2. В соответствии с абз. 2 п. 8.2. Положения о порядке и условиях размещения объектов на землях или земельных участках, находящихся в государственной или муниципальной собственности, на территории Пермского края без предоставления земельных участков и установления сервитутов, публичного сервитута, утвержденного постановлением Правительства Пермского края от 22.07.2015 № 478-п, при прекращении действия решения о размещении объектов размещенные объекты демонтируются заявителем за счет собственных средств в срок не позднее 14 календарных дней с даты получения письма Комитета имущественных отношений администрации Пермского муниципального округа о прекращении действия решения о размещении объектов.

Председатель комитета
имущественных отношений администрации
Пермского муниципального округа


Д.В. Ракицкий
(подпись, печать)

**Схема предполагаемых к использованию земель
или части земельного участка**

Объект: Элементы благоустройства территории, в том числе малые архитектурные формы, за исключением некапитальных нестационарных строений и сооружений, рекламных конструкций, применяемых как составные части благоустройства территории.

Местоположение: 614530, Российская Федерация, Пермский край, Пермский округ

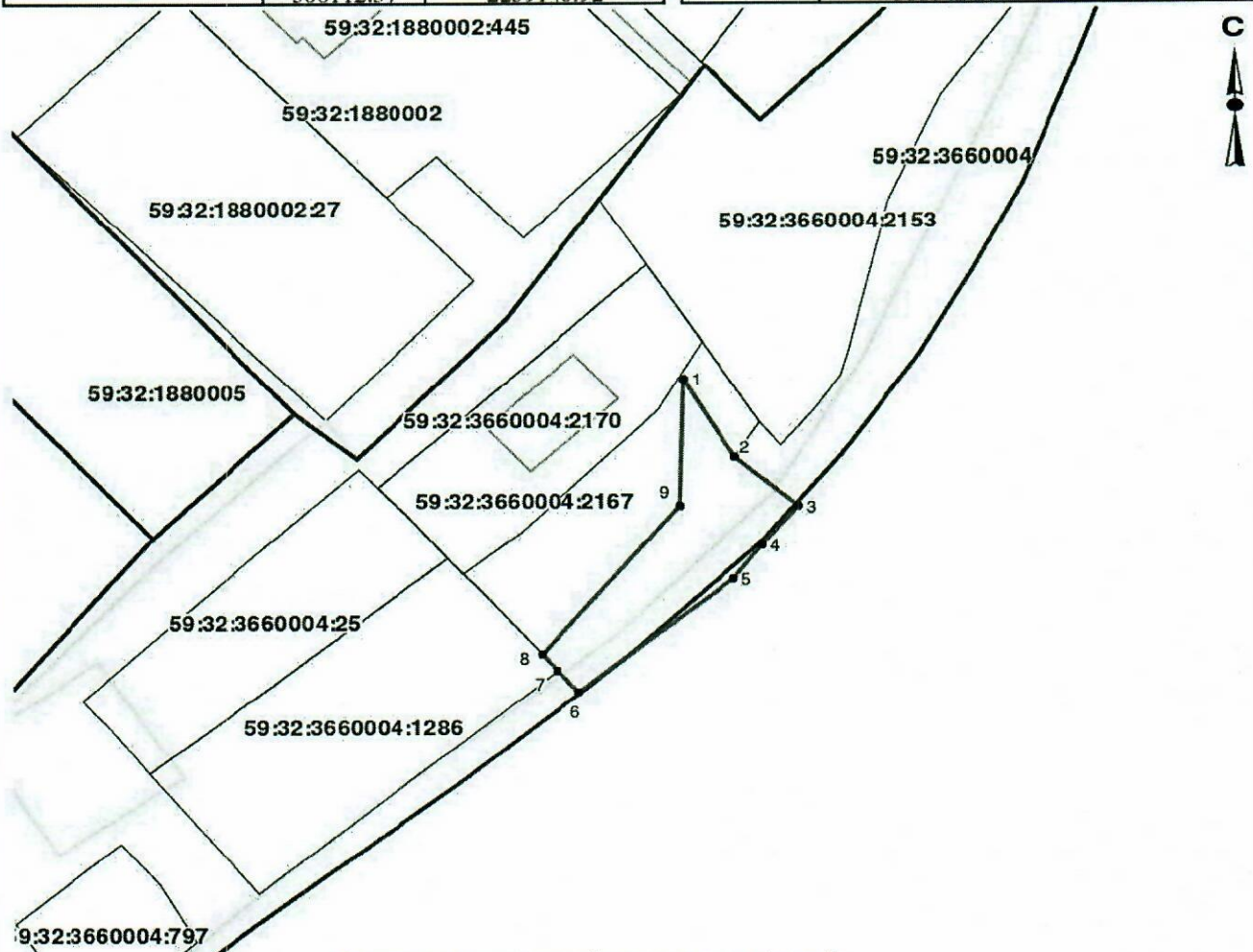
Площадь земель или части земельного участка, кв.м 502

Категория земель: Земли сельскохозяйственного назначения

Вид разрешенного использования:

Каталог координат, м		
№ точки границы	X	Y
1	508142.20	2259140.02
2	508130.59	2259147.16
3	508123.11	2259155.90
4	508117.24	2259151.00
5	508112.37	2259146.92

Каталог координат, м		
№ точки	X	Y
7	508095.54	2259125.61
8	508098.85	2259122.66
9	508101.15	2259120.58
10	508123.12	2259139.71
11	508142.20	2259140.02



Описание границ смежных землепользователей

- от точки 8 до точки 2 - земельный участок с кадастровым номером 59:32:3660004:2167
- от точки 2 до точки 7 - земли МО Фроловское с/п
- от точки 7 до точки 8 - земельный участок с кадастровым номером 59:32:3660004:1286

Условные обозначения:

- Существующая часть границы, имеющиеся в ГИИ сведения о которой достаточны для определения её местоположения
- Объекты капитального строительства
- Границы зон с особыми условиями использования территории
- Границы земельного участка под объект предполагаемого для использования
- Граница кадастрового квартала

59:32:1020001:3188 Номер учтенного земельного участка

59:32:1020001 Номер кадастрового квартала

Заявитель: *Захаров*

Масштаб 1:1000